



DOCUMENTO MONITOREO DE RECLUTAMIENTO

MONITOREO DEL PROCESO DE RECLUTAMIENTO DE SARDINA COMÚN Y ANCHOVETA
ENTRE LAS REGIONES DE VALPARAÍSO Y LOS RÍOS, 2025-2026

Boletín N° 26 : semana 16 (13 al 19 de abril 2026)

1).- Muestreo de Longitud

FLOTA	REGIÓN (zona)	ZONA DE PESCA (Latitud - Longitud)	REFERENCIA COSTERA	COMPOSICIÓN ESPECIES	ESPECIE	CAPTURA ESTIMADA MUESTREO (kg)	N° DE VIAJES	CAPTURA PROMEDIO (kg / viaje)	EJEMPLARES (N°)	INTERVALO TALLAS (cm)	MODA (cm)	% BAJO TMM (1)	% ≤8,5 cm LT(2)	OBSERVACIONES
ARTESANAL	Valparaíso													sin información de pesca comercial.
	Ñuble (Itata)	36°13'36" - 72°49'36" 36°30'47" - 72°58'36"	Nogueche Pingueral	S. Común 16,25% Anchoqueta 83,0% Mote 0,5%	S. COMÚN	74.585	9	9.323	657	6,5 - 16,0	11,0	70,0	12,0	Pesca comercial. 9 viajes (9 embarcaciones): 2 embarques (4 lances) y 7 viaje muestreado en tierra.
					ANCHOVETA	362.532		40.281	1.064	8,5 - 19,0	18,0	28,3		
	Biobío (B. Concepción)	36°32'00" - 72°59'56" 36°44'00" - 73°00'50"	Coliumo Playa Negra	S. Común 12,1% Anchoqueta 76,5% Mote 11,4%	S. COMÚN	31.498	5	15.749	151	7,0 - 16,5	9,0	91,6	15,9	Pesca comercial. 5 viajes (4 embarcaciones): 3 embarques (5 lances) y 2 viaje muestreado en tierra. Otras sp: pejerrey y agujilla de mar común.
					ANCHOVETA	188.085		47.021	481	10,0 - 19,0	18,0	6,1		
	Biobío (G. de Arauco)	36°56'10" - 73°29'19" 37°03'47" - 73°14'53"	I. Sta. María Lota	S. Común 21,0% Anchoqueta 77,4% Mote 0,3% Otras sp. 1,3%	S. COMUN	65.340	10	10.890	684	7,5 - 17,0	11,0	48,8	2,0	Pesca comercial. 10 viajes (10 embarcaciones): (muestreado en tierra). Otras sp: pampanito, calamar, cojinoba porosa y pejerrey.
					ANCHOVETA	329.266		36.585	961	8,0 - 19,5	17,5	15,3		
	Biobío (Lebu - I. Mocha)													sin información de pesca comercial.
Ñuble-Biobío	36°13'36" - 72°49'36" 37°03'47" - 73°14'53"	Nogueche Lota	S. Común 16,7% Anchoqueta 79,4% Mote 3,6% Otras sp. 0,3%	S. COMÚN	171.423	24	10.714	1.492	6,5 - 17,0	11,0	65,9	8,9	Pesca comercial. 24 viajes, 19 embarcaciones: 5 embarques (9 lances) y 19 viajes muestreados en tierra. Otras sp: pampanito, calamar, cojinoba porosa, pejerrey y agujilla de mar común.	
				ANCHOVETA	879.883		39.995	2.506	8,0 - 19,5	17,5	18,7			
La Araucanía (Toltén-Queule)	39°20'43" - 73°15'34"	Maitenco	S. Común 100%	S. COMÚN	55.000	1	55.000	124	12,0 - 17,0	15,5	0,0	0,0	Pesca comercial 1 embarcación muestreada (tierra)	
Los Ríos (Valdivia-Corral)	39°30'42" - 73°22'00" 39°31'43" - 73°21'04"	Chan-Chan Mehuín	S. Común 100%	S. COMÚN	128.000	2	64.000	211	11,0 - 17,0	14,5	0,5	0,0	Pesca comercial 2 embarcaciones muestreadas (tierra)	

(1): Proporción de ejemplares bajo la Talla Media de Madurez, respecto al total muestreados para s. común (11,5 cm) y anchoqueta (12,0 cm)

(2): Proporción de s. común ≤ 8,5 cm LT, respecto al total de ejemplares muestreados (Este indicador es estadísticamente similar a considerar < 9,0 cm LT pero se modificó para evitar confusiones)

Captura Estimada: Captura de la(s) embarcación(es) muestreada(s) en el reporte

Captura Promedio: Captura media de todas las embarcaciones registradas en el reporte

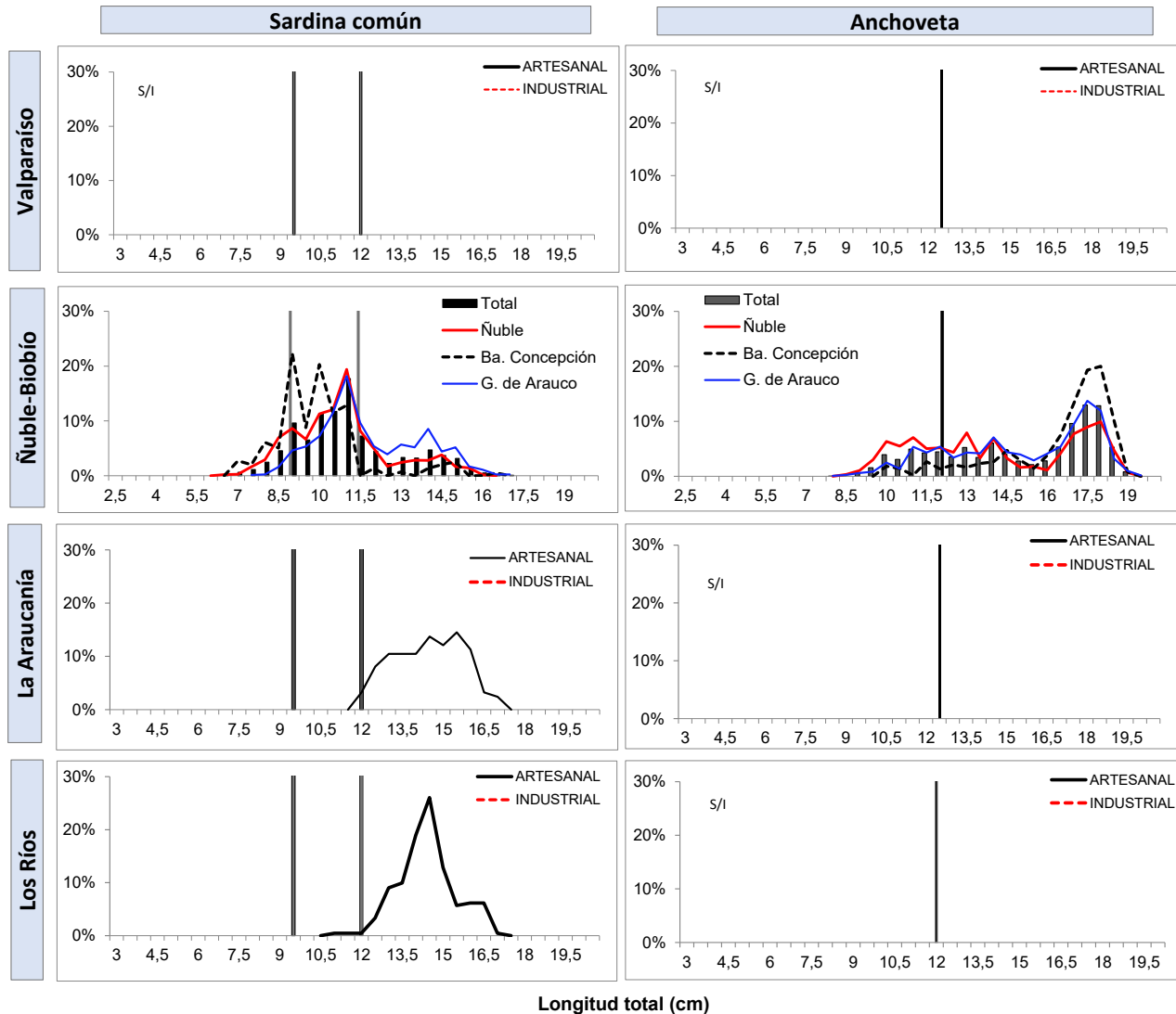
(*) Las muestras no satisfacen los requerimientos mínimos estadísticos

DOCUMENTO MONITOREO DE RECLUTAMIENTO

MONITOREO DEL PROCESO DE RECLUTAMIENTO DE SARDINA COMÚN Y ANCHOVETA ENTRE LAS REGIONES DE VALPARAÍSO Y LOS RÍOS, 2025-2026

Boletín N° 26 : semana 16 (13 al 19 de abril 2026)

2).- Estructura de Tallas



TR : Talla de Referencia de 8,5 cm LT.
TMM : Talla Media de Madurez



DOCUMENTO MONITOREO DE RECLUTAMIENTO

MONITOREO DEL PROCESO DE RECLUTAMIENTO DE SARDINA COMÚN Y ANCHOVETA
ENTRE LAS REGIONES DE VALPARAÍSO Y LOS RÍOS, 2025-2026

Boletín N° 26 : semana 16 (13 al 19 de abril 2026)

3).- Ejemplares por litro

Embarcación	Matrícula	Estora (m)	Fecha Lance	Puerto Recalada	Muestreo (L: Lance)	Correlativo Plot Lances	Zona de Pesca	Región (zona)	Especie	Captura estimada (kg)	Intervalo talla (cm)	Moda (cm)	% BAJO TMM	% ≤8,5 cm LT ⁽³⁾	Ejempl. (N° / litro)	Peso Ejempl. (g / litro)
L/M Shimane	2483	17,2	13-abr 9:00	Talcahuano	tierra	498	36°30'47" - 72°58'36"	Ñuble (Itata)	Anchoqueta	68.191	12,5 - 19,0	18,0	0,0	-	MME	-
L/M Doña Coca	640	18,0	14-abr 11:20	Talcahuano	tierra	499	36°28'44" - 72°56'21"		S. Común	3.840	11,0 - 16,0	14,5	3,7	0,0	-	-
L/M Doña Coca	640	18,0	14-abr 11:20	Talcahuano	tierra	499	36°28'44" - 72°56'21"		Anchoqueta	56.160	14,0 - 19,0	17,0	0,0	-	18	764
L/M Carlos Emilio	2461	17,6	14-abr 12:25	Talcahuano	tierra	500	36°28'43" - 72°56'17"		S. Común	22.433	10,0 - 15,5	11,0	53,5	2,0	59	947
L/M Carlos Emilio	2461	17,6	14-abr 12:25	Talcahuano	tierra	500	36°28'43" - 72°56'17"		Anchoqueta	52.567	9,5 - 18,5	14,0	23,1	-	53	1069
L/M Rieka I	2791	17,8	14-abr 11:15	Talcahuano	tierra	501	36°26'27" - 72°56'46"		S. Común	7.300	7,5 - 15,0	11,0	78,9	4,4	MME	-
L/M Rieka I	2791	17,8	14-abr 11:15	Talcahuano	tierra	501	36°26'27" - 72°56'46"		Anchoqueta	57.626	9,0 - 17,5	13,0	23,4	-	MME	-
L/M Jose L	2156	11,8	15-abr 12:00	Talcahuano	tierra	502	36°29'00" - 72°57'00"		S. Común	20.477	6,5 - 15,0	10,5	81,8	17,4	MME	-
L/M Jose L	2156	11,8	15-abr 12:00	Talcahuano	tierra	502	36°29'00" - 72°57'00"		Anchoqueta	38.355	8,5 - 14,5	10,5	77,5	-	MME	-
L/M Don Alfonso IV	2676	17,6	16-abr 13:30	Talcahuano	embarcado L1	503	36°13'36" - 72°49'36"		Anchoqueta	20.000	8,5 - 18,5	12,5	21,6	-	37	1000
L/M Don Alfonso IV	2676	17,6	16-abr 13:30	Talcahuano	embarcado L2	504	36°14'24" - 72°50'24"		S. Común	2.200	7,0 - 10,5	9,5	100	34,4	-	-
L/M Don Alfonso IV	2676	17,6	16-abr 13:30	Talcahuano	embarcado L2	504	36°14'24" - 72°50'24"		Anchoqueta	18.800	9,0 - 18,5	14,0	22,0	-	27	1000
L/M Don Alfonso IV	2676	17,6	16-abr 13:30	Talcahuano	embarcado L3	505	36°19'12" - 72°51'06"		Anchoqueta	40.000	interacción de aves, mamíferos y tortugas marinas				23	1000
L/M Marcopolo	1203	17,5	16-abr 15:00	Talcahuano	embarcado L1	506	36°26'24" - 72°54'48"		S. Común	9.967	8,0 - 15,5	9,0	92,4	33,7	82	1000
L/M Marcopolo	1203	17,5	16-abr 15:00	Talcahuano	embarcado L1	506	36°26'24" - 72°54'48"		Anchoqueta	9.967	8,0 - 18,0	10,0	76,7	-	123	960
L/M Don Balta	3178	12,0	17-abr 19:30	Talcahuano	tierra	507	36°22'44" - 72°53'18"		S. Común	2.349	9,5 - 15,0	12,0	25,0	0,0	MME	-
L/M Don Balta	3178	12,0	17-abr 19:30	Talcahuano	tierra	507	36°22'44" - 72°53'18"		Anchoqueta	26.885	9,5 - 17,0	10,0	71,8	-	MME	-
L/M Maricia	1467	15,6	17-abr 18:30	Talcahuano	tierra	508	36°28'40" - 72°56'01"		S. Común	6.019	8,0 - 14,0	10,0	92,3	7,7	MME	-
L/M Maricia	1467	15,6	17-abr 18:30	Talcahuano	tierra	508	36°28'40" - 72°56'01"		Anchoqueta	13.981	8,5 - 13,5	10,0	85,7	-	MME	-
L/M Marcopolo	1203	17,5	13-abr 14:54	Talcahuano	embarcado L1	509	36°40'18" - 73°24'36"		Biobío (B. Concepción)	Anchoqueta	40.000	10,5 - 18,5	17,5	9,3	-	26
L/M Marcopolo	1203	17,5	13-abr 14:54	Talcahuano	embarcado L2	510	36°38'42" - 73°25'36"	Anchoqueta		35.000	10,5 - 19,0	14,5	22,2	-	50	980
L/M Benjamin M	2322	12,0	13-abr 11:00	Talcahuano	tierra	511	36°32'00" - 72°59'56"	S. Común		1.915	8,5 - 16,5	15,0	16,7	16,7	-	-
L/M Benjamin M	2322	12,0	13-abr 11:00	Talcahuano	tierra	511	36°32'00" - 72°59'56"	Anchoqueta		43.085	13,5 - 19,0	17,5	0,0	-	20	870
L/M Don Alfonso IV	2676	17,6	13-abr 6:00	Talcahuano	embarcado L1	512	36°35'54" - 73°05'48"	Anchoqueta		60.000	16,0 - 18,5	,	0,0	-	MME	-
L/M Don Alfonso IV	2676	17,6	13-abr 19:00	Talcahuano	embarcado L1	513	36°40'24" - 73°21'54"	Anchoqueta		60.000	LSM	-	-	-	-	-
L/M Don Alfonso IV	2676	17,6	13-abr 19:00	Talcahuano	embarcado L2	514	36°37'06" - 73°22'18"	Anchoqueta		10.000	13,5 - 18,5	17,0	0,0	-	MME	-
L/M Agustina F	7016	11,9	15-abr 11:00	Talcahuano	tierra	515	36°44'00" - 73°00'50"	S. Común		29.583	7,0 - 14,0	9,0	96,4	15,8	MME	-
L/M Netly	2412	16,8	14-abr 14:30	Coronel	tierra	516	37°03'47" - 73°13'38"	Anchoqueta		78.000	10,0 - 18,5	17,5	6,7	-	MME	-
L/M Poblete S	2244	17,9	14-abr 10:33	Coronel	tierra	517	37°00'28" - 73°14'53"	Anchoqueta		19.279	16,5 - 19,0	17,5	0,0	-	MME	-
L/M Don Guillermo	314	14,5	15-abr 17:50	Coronel	tierra	518	37°01'30" - 73°20'06"	S. Común	16.648	9,5 - 17,0	14,0	20,2	0,0	MME	-	
L/M Don Chemo	1855	12,0	15-abr 18:55	Coronel	tierra	519	37°03'47" - 73°14'53"	S. Común	12.698	8,5 - 13,0	11,0	86,8	1,8	MME	-	



DOCUMENTO MONITOREO DE RECLUTAMIENTO

MONITOREO DEL PROCESO DE RECLUTAMIENTO DE SARDINA COMÚN Y ANCHOVETA
ENTRE LAS REGIONES DE VALPARAÍSO Y LOS RÍOS, 2025-2026

Boletín N° 26 : semana 16 (13 al 19 de abril 2026)

3).- Ejemplares por litro

Embarcación	Matrícula	Estora (m)	Fecha Lance	Puerto Recalada	Muestreo (L: Lance)	Correlativo Plot Lances	Zona de Pesca	Región (zona)	Especie	Captura estimada (kg)	Intervalo talla (cm)	Moda (cm)	% BAJO TMM	% ≤8,5 cm LT ⁽³⁾	Ejempl. (N° / litro)	Peso Ejempl. (g / litro)
L/M Don Chemo	1855	12,0	15-abr 18:55	Coronel	tierra	519	37°03'47" - 73°14'53"	Biobío (G. de Arauco)	Anchoveta	30.954	8,0 - 18,5	13,5	43,1	-	MME	-
L/M Claudio II	3405	11,9	15-abr 17:00	Coronel	tierra	520	37°00'28" - 73°14'53"		S. Común	6.198	8,5 - 14,5	11,0	82,5	7,5	MME	-
L/M Claudio II	3405	11,9	15-abr 17:00	Coronel	tierra	520	37°00'28" - 73°14'53"		Anchoveta	13.683	10,0 - 18,5	11,0	38,1	-	MME	-
L/M Señora Lucrecia	3600	11,9	15-abr 16:30	Coronel	tierra	521	37°01'30" - 73°13'51"		S. Común	11.387	7,5 - 14,0	11,0	72,2	2,4	MME	-
L/M Señora Lucrecia	3600	11,9	15-abr 16:30	Coronel	tierra	521	37°01'30" - 73°13'51"		Anchoveta	8.168	9,0 - 17,5	13,5	34,3	-	MME	-
L/M Don Payeye	3660	11,5	15-abr 16:43	Coronel	tierra	522	37°01'30" - 73°20'06"		S. Común	2.529	8,0 - 13,5	9,0	80,0	13,0	MME	-
L/M Don Payeye	3660	11,5	15-abr 16:43	Coronel	tierra	522	37°01'30" - 73°20'06"		Anchoveta	12.471	10,0 - 17,0	11,0	59,4	-	MME	-
L/M Poblete S	2244	17,9	15-abr 20:00	Lota	tierra	523	37°01'28" - 73°17'28"		S. Común	15.880	9,5 - 16,0	15,0	13,3	0,0	39	821
L/M Poblete S	2244	17,9	15-abr 20:00	Lota	tierra	523	37°01'28" - 73°17'28"		Anchoveta	58.379	13,5 - 19,5	17,5	0,0	-	28	797
L/M Don Guillermo	314	14,5	15-abr 17:50	Coronel	tierra	524	37°01'30" - 73°20'06"		Anchoveta	33.352	9,0 - 19,0	17,5	22,5	-	MME	-
L/M Raut M	3010	17,8	16-abr 0:48	Coronel	tierra	525	36°56'10" - 73°29'19"		Anchoveta	74.980	10,5 - 18,5	14,0	11,9	-	MME	-
L/M Río Toltén I	1799	15,0	13-abr 23:50	Corral	tierra	526	39°20'43" - 73°15'34"		La Araucanía (Toltén-Queule)	S. Común	55.000	12,0 - 17,0	15,5	0,0	0,0	30
L/M Isaac II	3071	17,7	13-abr 13:00	Corral	tierra	527	39°31'30" - 73°21'04"	Los Ríos (Valdivia-Corral)	S. Común	60.000	11,0 - 17,0	14,5	1,0	0,0	38	862
L/M Alberto M	3183	18,0	13-abr 13:10	Corral	tierra	528	39°30'42" - 73°22'00"		S. Común	68.000	12,5 - 16,5	14,5	0,0	0,0	36	843

Escala referencial de ejemplares por litro:

Ejemplares	n / Litro
Grandes	< 100
Medianos	100-140
Pequeños	> 140

MME: muestra en mal estado.

MI: muestra insuficiente.

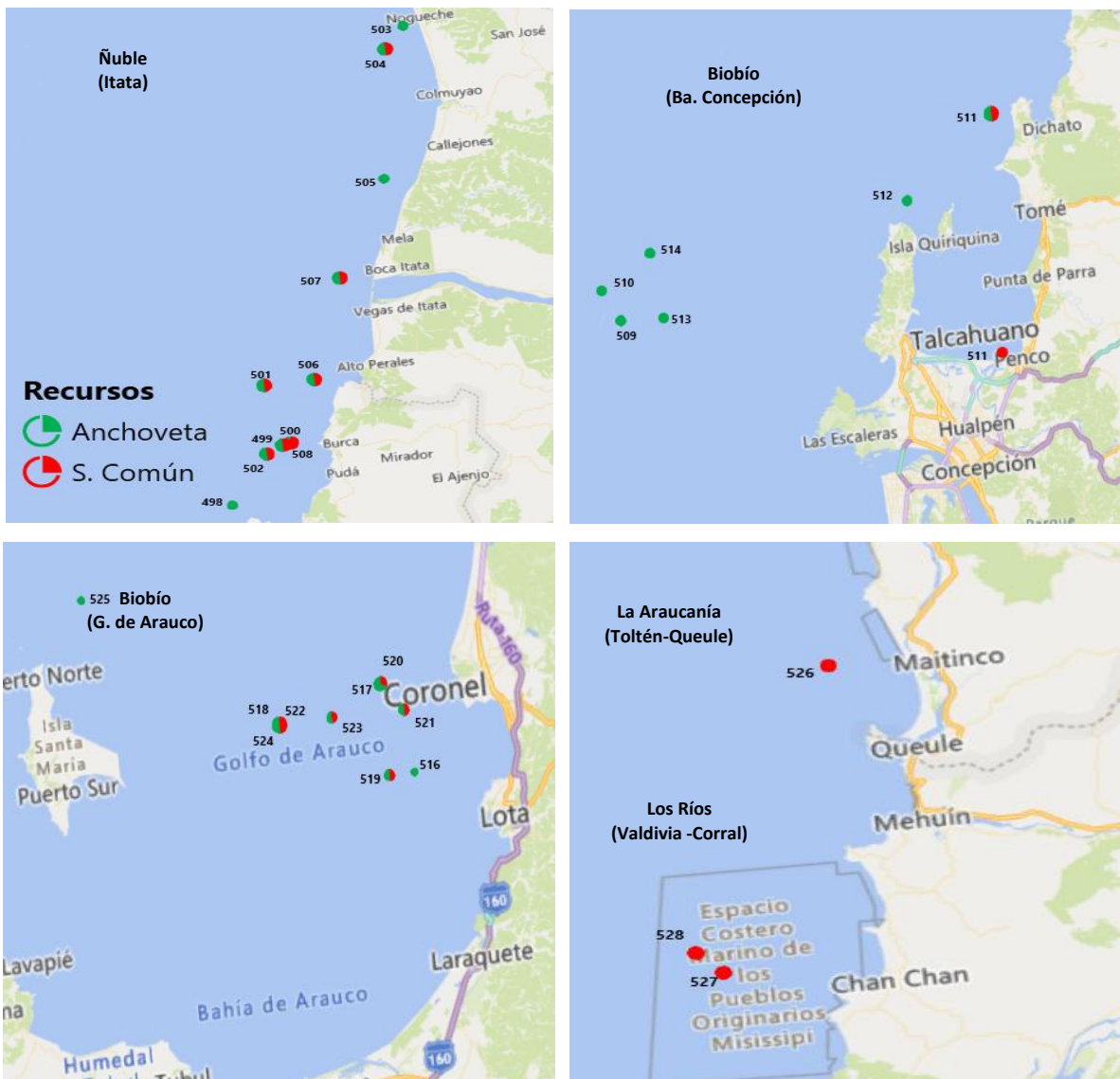
VSP: viaje sin pesca / LSP: lance sin pesca / LSM: Lance sin muestreo / VSL: viaje sin lances

DOCUMENTO MONITOREO DE RECLUTAMIENTO

MONITOREO DEL PROCESO DE RECLUTAMIENTO DE SARDINA COMÚN Y ANCHOVETA ENTRE LAS REGIONES DE VALPARAÍSO Y LOS RÍOS, 2025-2026

Boletín N° 26 : semana 16 (13 al 19 de abril 2026)

4).- Plot de Lances de pesca



Correlativo Plot Lances proveniente de la tabla Ejemplares por litro.

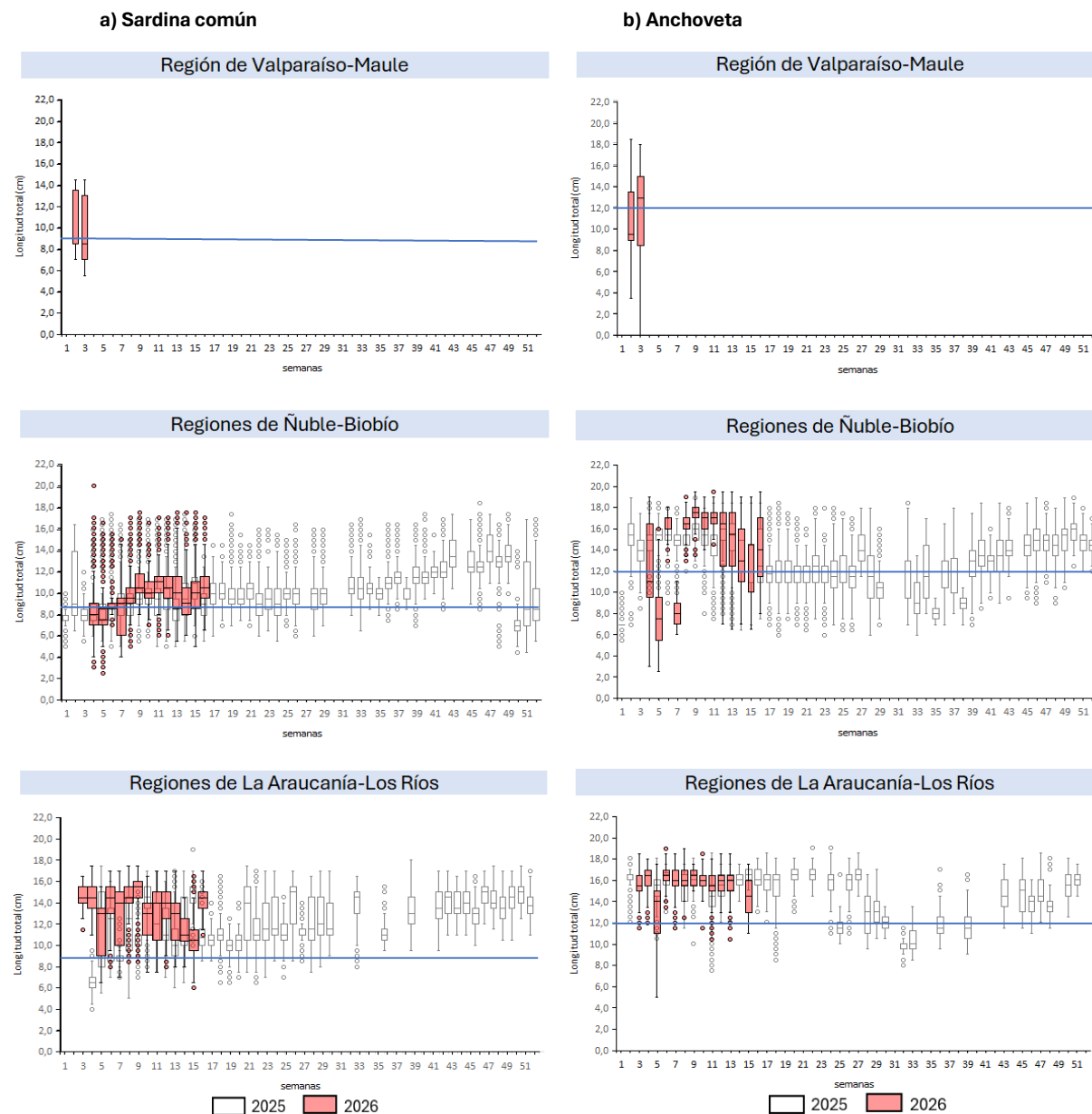


DOCUMENTO MONITOREO DE RECLUTAMIENTO

MONITOREO DEL PROCESO DE RECLUTAMIENTO DE SARDINA COMÚN Y ANCHOVETA ENTRE LAS REGIONES DE VALPARAÍSO Y LOS RÍOS, 2025-2026

Boletín N° 26 : semana 16 (13 al 19 de abril 2026)

5).- Evolución semanal (boxPlot) de la estructura de talla 2025-2026.



Nota: La línea horizontal azul corresponde al umbral correspondiente a la talla media de madurez de 12,0 cm LT en anchoveta y la talla de referencia 8,5 cm LT en sardina común (D. Ex N°05/2024)